

Návod, jak zadat vlastní kódy pro účtování pojišťovnam, které nejsou v číselníku

K čemu tato funkce vlastně slouží:

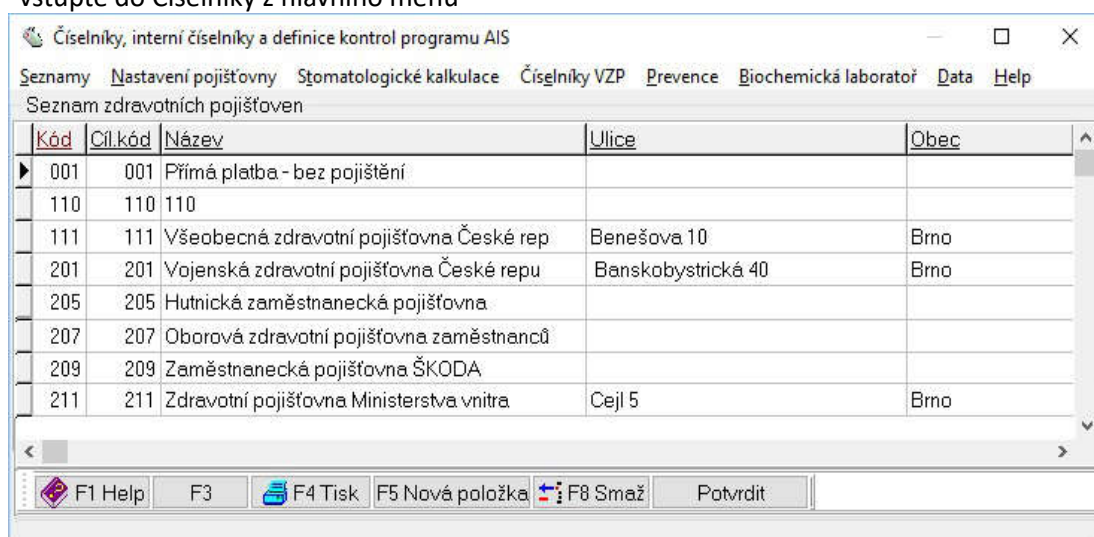
Funkce „Vlastní kódy“ slouží k zadání kódů (výkonů, ZÚLP, ...), které nejsou dostupné v číselníku VZP, a to z těchto důvodů:

- jde o **nové kódy**, které prozatím nejsou v číselníku VZP, ale vy je potřebujete vykázat (např. výkon 02250,01186-8,15118-15121 u praktiků v lednu 2019), po doplnění do číselníku VZP je můžete zase zrušit
- jde o **mimořádné kódy** na přechodnou dobu, například kód 00939 u stomatologů – zálohová platba VZP kvůli COVID-19 na jaře 2020
- kódy, **specifické pro určitou ZP** (proto nejsou v číselníku VZP)

Postup:

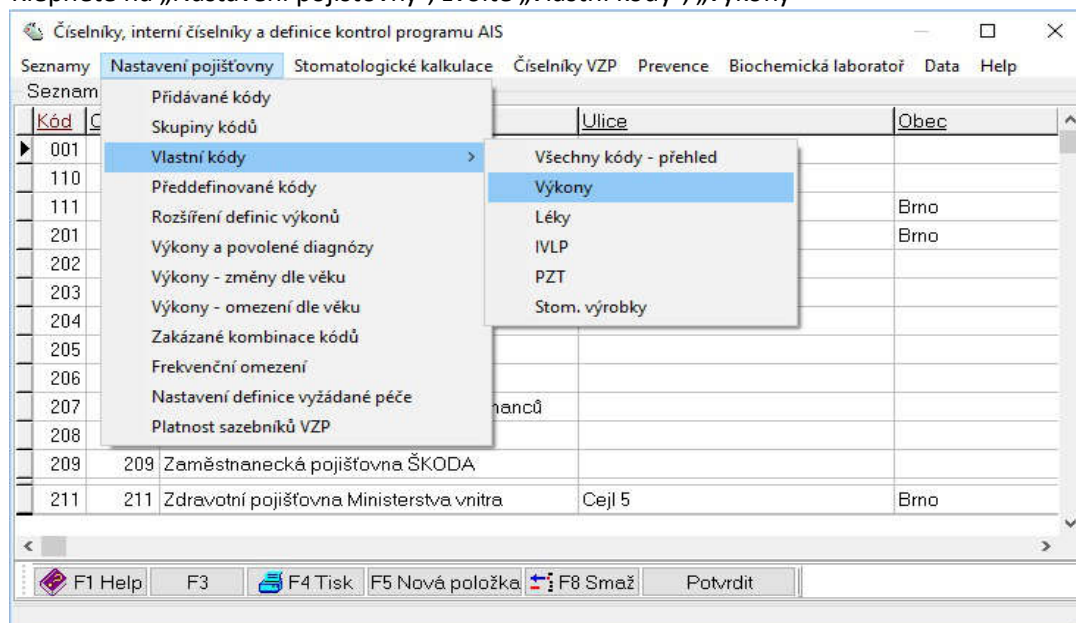
- sestavte si nejprve seznam kódů, které chcete vložit (zde 02250,01186-8,15118-15121), resp. 00939

- vstupte do Číselníky z hlavního menu



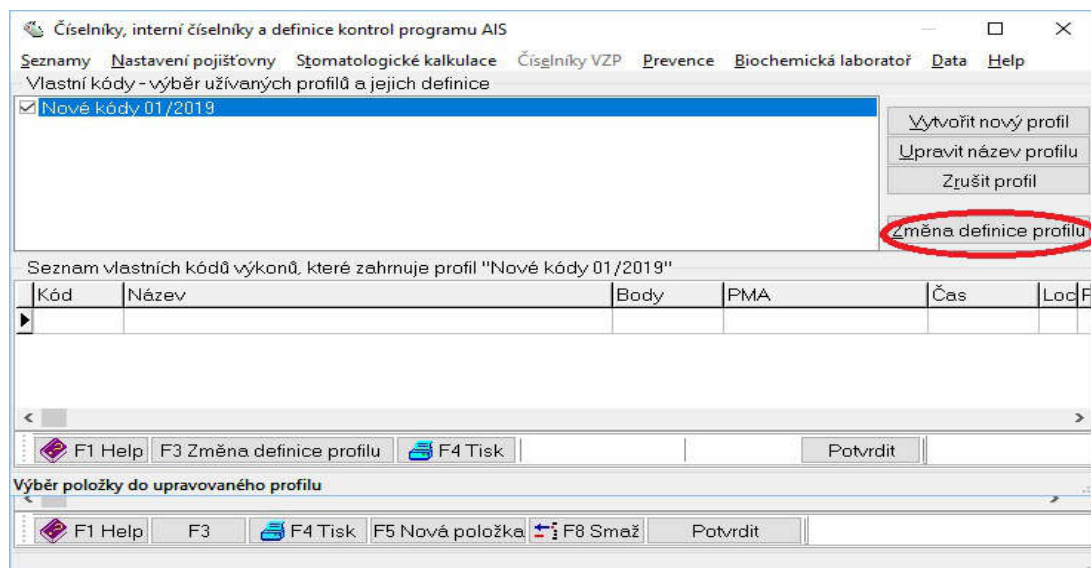
Kód	Cíl.kód	Název	Ulice	Obec
001	001	Přímá platba - bez pojištění		
110	110	110		
111	111	Všeobecná zdravotní pojišťovna České rep	Benešova 10	Brno
201	201	Vojenská zdravotní pojišťovna České repu	Banskobystrická 40	Brno
205	205	Hutnická zaměstnanecká pojišťovna		
207	207	Oborová zdravotní pojišťovna zaměstnanců		
209	209	Zaměstnanecká pojišťovna ŠKODA		
211	211	Zdravotní pojišťovna Ministerstva vnitra	Cejl 5	Brno

- Klepněte na „Nastavení pojišťovny“, zvolte „Vlastní kódy“, „Výkony“



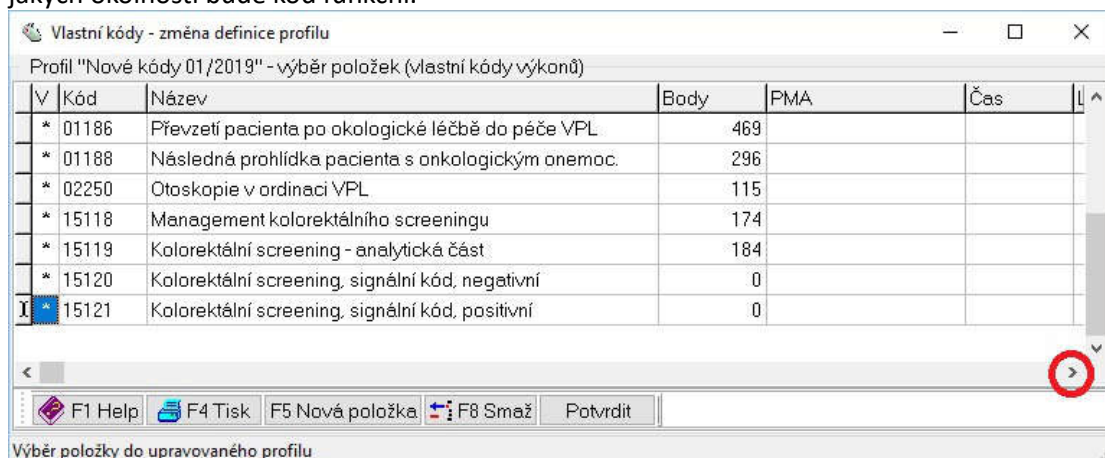
Kód	Cíl.kód	Název	Ulice	Obec
001				
110				
111				Brno
201				Brno
202				
203				
204				
205				
206				
207				
208				
209	209	Zaměstnanecká pojišťovna ŠKODA		
211	211	Zdravotní pojišťovna Ministerstva vnitra	Cejl 5	Brno

- Pokud se Vám nabídne vytvoření nového profilu, pojmenujte jej „nové kódy 01/2019“ (v případě 00939 třeba „záloha od VZP“).
- Pokud se nový profil nenabídne nebo Vám nevyhovuje žádný z existujících profilů, můžete vytvořit nový profil klepnutím na tlačítko „Vytvořit nový profil“ a následně jej vhodně pojmenovat.
- Ve výsledném seznamu si vyberte vhodný profil a zaškrtněte ho (pokud není).
- Nakonec klepněte myší na tlačítko „Změna definice profilu“ a přejděte k zadávání kódů, které bude profil zahrnovat..



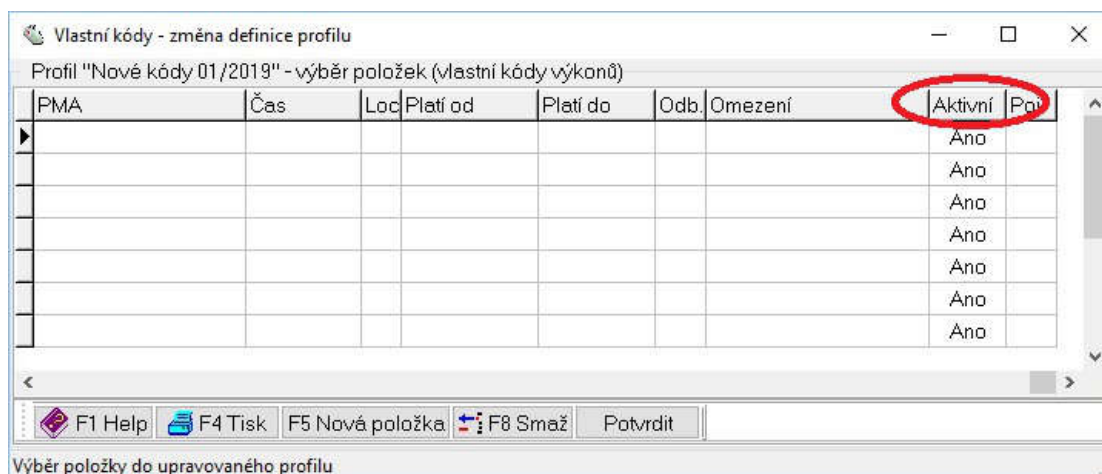
Tímto krokem vyvoláte okno, kde budete moci zaškrtnout v seznamu kódy, které mají být součástí zadání tohoto profilu. Nenaleznete-li požadovaný kód v seznamu, zadejte jej.

- Nové kódy zadávejte dle obrázku níže.
- Nastavte položky „Kód“, „Název“ a „PMA“ (v KČ – stomatologové) nebo „Body“ (bodové ohodnocení výkonu – ostatní odbornosti). U signálních kódů ponechte hodnotu 0 (nula).
- Zadané kódy označte klepnutím myši na sloupec „V“ (objeví se hvězdička – kód je vybrán a bude součástí profilu, který je uveden v záhlaví seznamu výkonů).
- Nakonec poklepejte myší na šipku (viz níže – je označena červeně), abyste mohli nastavit, za jakých okolností bude kód funkční.

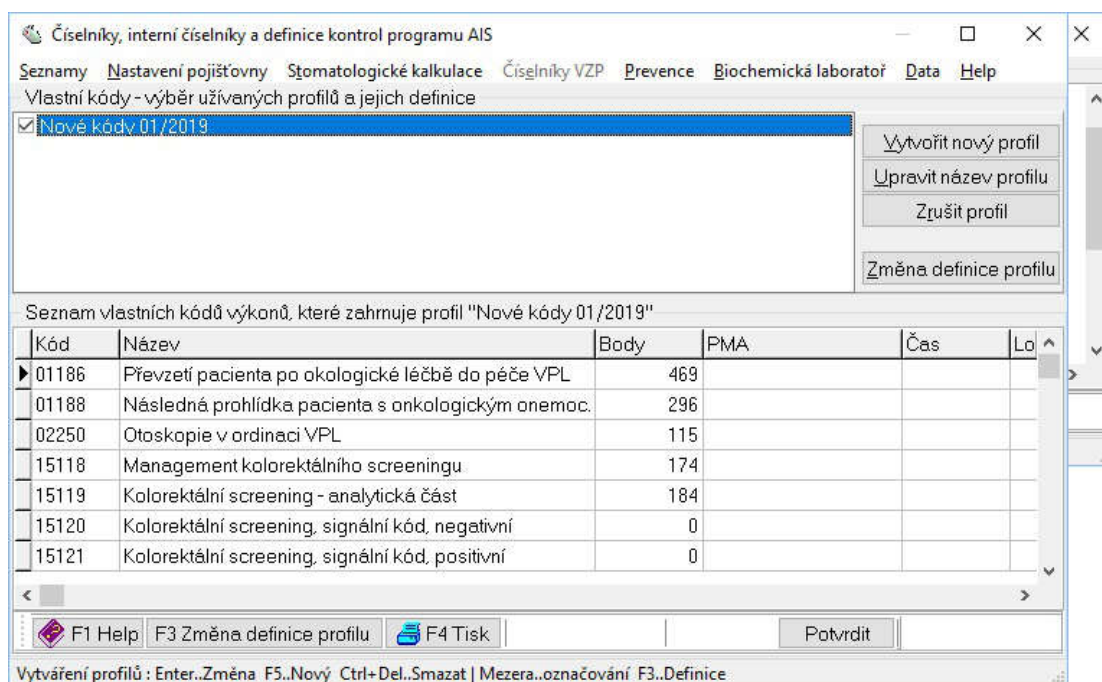


- Klepejte na šipku dle obrázku výše, dokud se neobjeví sloupec „Aktivní“.

- Původní „Ne“ změňte na „Ano“ na všech řádcích, jak je uvedeno níže.
- Pokud chcete platnost kódu omezit na některou pojišťovnu, do sloupce „Poj“ zadejte kód této pojišťovny, např. 111, jinak bude kód platit pro všechny.
- Nevyplněné položky „Platí od“ a „Platí do“ signalizují, že platnost kódu není omezena časově.
- Užitečné je vyplnit čas (= čas nositele výkonu)
- Stomatologové mohou vyplnit Loc (= lokalizace, kvadrant + zub, možnosti jsou A/N/Z analogicky jako v číselníku STOMAGVY)



Po klepnutí na „Potvrdit“ se objeví výsledek:



Nyní budou nové kódy použitelné pro Vás jakožto aktuálního uživatele – profil „Nové kódy 01/2019“ je zaškrtnut. Ostatní uživatelé už nic nezadávají, ale musí vstoupit přes „Číselníky“ do „Nastavení pojišťovny“, zvolit „Vlastní kódy“, „Výkony“ a profil (zde „Nové kódy 01/2019“) rovněž zaškrtnout, aby si nastavení rovněž aktivovali.

SHRNUTÍ

- S vlastním kódem, pokud je aktivní, pracujete stejně jako s kódem z číselníku VZP:

- Lze jej zadat zapsáním v účtu pacienta.
- Můžete jej vybrat ze seznamu vlastních kódů, který vyvoláte po stisku kláves Ctrl+F2. Takto si ověříte i funkčnost nastavení.
- Vlastní kód můžete zadat všude tam, kam zadáváte kód z číselníku VZP - jako přidávaný kód, do frekvenčních omezení, atp.

- Vlastní kód je aktivní za těchto okolností:

- Je zaškrtnutý příslušný profil pro uživatele, který kód chce vykázat.
- Kód je označen – ve sloupci „V“ je hvězdička – kód je vybrán a je součástí profilu.
- Sloupec „Aktivní“ je nastaven na „Ano“.
- Sloupce „Platí od“ a „Platí do“ nejsou vyplněny nebo je datum v intervalu platnosti.
- Sloupce „Poj“ je nevyplněn nebo je kód pojišťovny zde uvedené shodný s pojišťovnou pacienta, kterému máte v úmyslu kód zadat.